

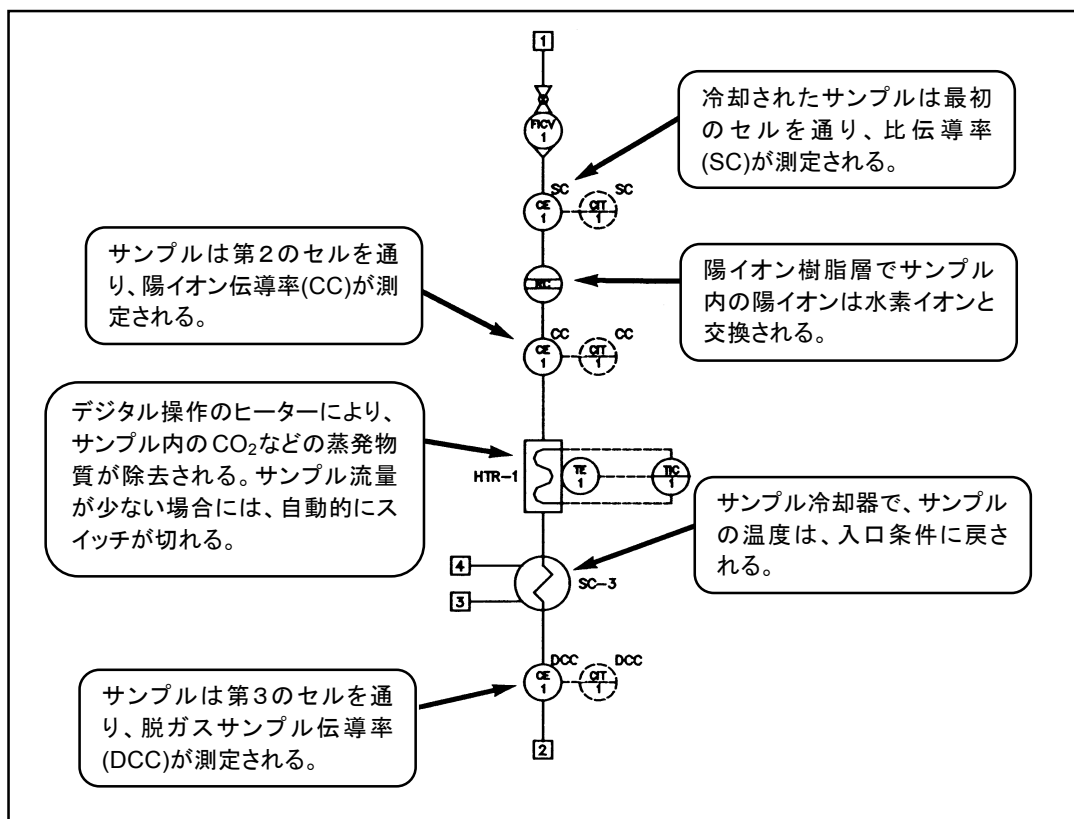


DCCP

簡単にコンパクトな化学的性質の検証を行う
脱ガス陽イオン伝導率制御パネル

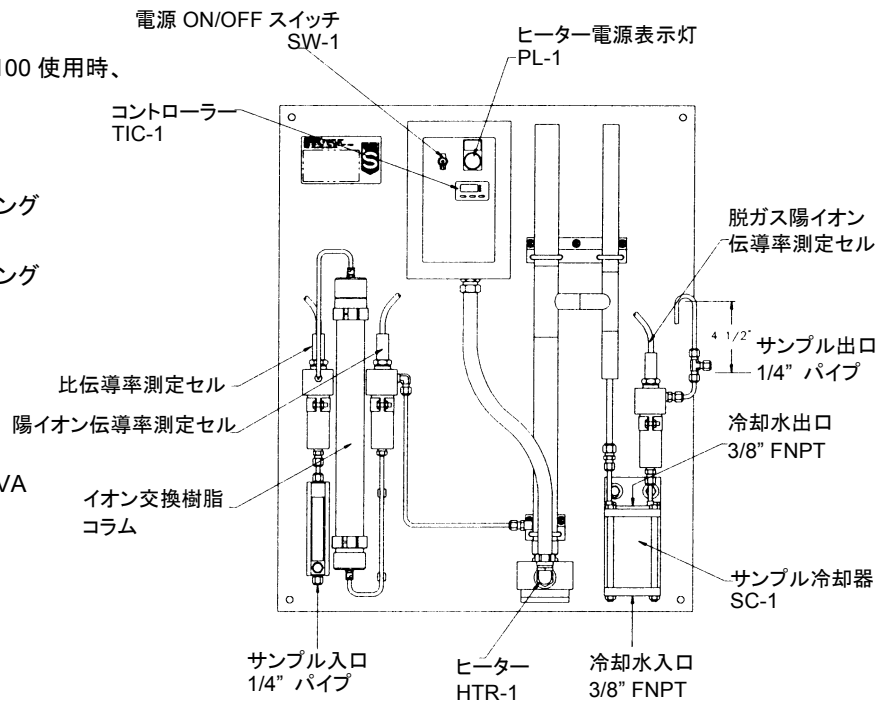
- 比伝導率(S)、陽イオン伝導率(CC)、脱ガス陽イオン伝導率(DCC)を測定
- ASTM D4519 に準拠した動作
- コンパクトな壁面設置構造
- サンプル冷却器によって、誤差のない、陽イオン伝導率(CC)、脱ガス陽イオン伝導率(DCC)両測定子がら全く同一のサンプル温度を得ることが出来ます。

サンプルのフローチャート



仕様

寸法:	32" x 26" x 7"、図に示す通り
重量:	60 ポンド
定格圧力:	100 psig (7 barg)
定格温度:	130°F (55°C), RC-100 使用時、 脱ガス前
サンプル流量:	100-150 cc/min
サンプル入口 接続:	1/4" パイプフィッティング
サンプル出口 接続:	1/4" パイプフィッティング
サンプル冷却器 モデル:	TEB-4221
冷却器冷却水 接続:	3/8" FNPT
冷却水流量:	1-3 gpm
入力電源:	110-120/220-240 KVA 1φ, 50/60Hz
消費電力:	1.6 kVA
セル・ホルダー (オプション):	3/4" FNPT, 316SS
樹脂製コラム (オプション):	Sentry RC-100



DCCP モデル番号オプション

A	B	C	D
電圧	セル・ホルダー	バルブ付流量表示器	分析器/測定子
1=110-120 50/60Hz	VAC, 1φ, 0=無 1=DCC	0=無 1=有	0=ユーザーが準備する 1=セントリ社納入
2=220-240 50/60Hz	VAC, 1φ, 2=CC 及び DCC (RC-100 付) 3= SC, CC 及び DCC (RC-100 付)		(ユーザーの指示による)

DCCP の標準モデルは、サンプル・ヒーター、コントローラー、サンプル加熱チャンバー、サンプル冷却器とあわせて納入されます。

セントリ社のモジュール方式により、ユーザーの具体的な条件に適したユニットを構成することができます。

DCCP-ABCD。例えば: DCCP-2110 は、220-240VAC、単相、50/60Hz、DCC セル・ホルダー、バルブ付流量表示器とさらにユーザー供給の分析器の構成となります。

詳しい資料の請求は下記にお問い合わせください。

SENTRY Equipment Corp.

865 E. Armour Rd.

PO Box 127

Oconomowoc, WI 53066

Phone: 262-567-7256

Fax: 262-567-4523

E-mail: sales@sentry-equip.com

Website: www.sentry-equip.com

