



Umbersoll Japan Co., Ltd.



O'Brien Corporation

オブライエン社はチューブバンドルの分野で世界のリーディングカンパニーです。45年を超える経験を基に開発した 温度シミュレーションシステムを活用したエンジニアリングは、各分野の顧客にて信頼を得て採用されております。石油化学、石油精製、火力発電、各製造工場にて広く使用されております。お客様の条件に合わせてO'Brien社にて最適のチューブバンドルを選定しご提案致します。その他、計器収納箱、スペースヒーター、エレクトロポリッシュチューブ等 特色ある製品を取り揃えております。

FLATPAK from O'Brien Corporation (USA)

O'Brien社の開発したフラットパックは、チューブ配管工事を変えます！

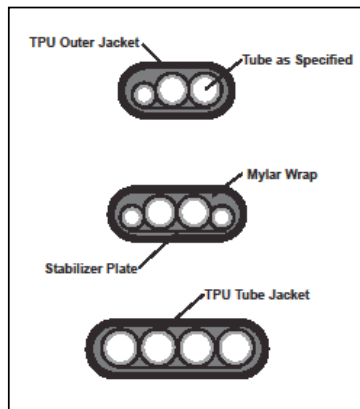
お客様のコスト削減に役立ちます！！

製品概要

チューブを2～8本まとめたマルチチューブです。(1/4"サイズのチューブで6本までまとめられます。)

一本ずつのチューブに外皮を施し、さらに2～8本をまとめて外皮を施します。

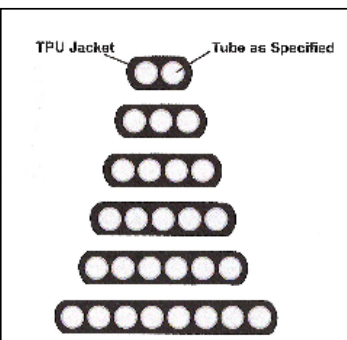
これまで一本ずつチューブ配管をされていた施工を、2～8本まとめて行う事が出来ます。



チューブ配管施工の効率アップが可能です。

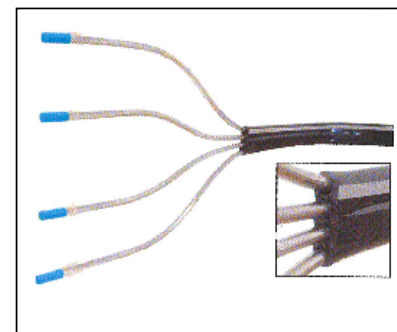
労務工数を大幅に削減出来ます。

狭いスペースでの施工が可能です。



耐蝕性が大幅に向上致します。

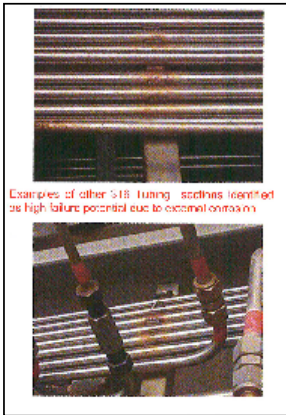
製品寿命がアップします。



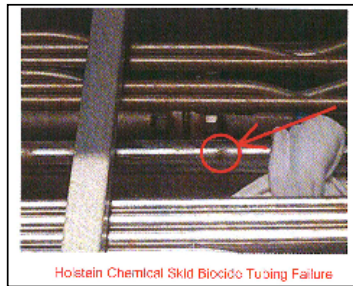
それぞれのチューブの外皮の色をご指定出来ます。(オプション)

ガスラインの選別、コントロールラインの選別を明確に出来ます。

Off Shore の腐蝕対策に最適です!



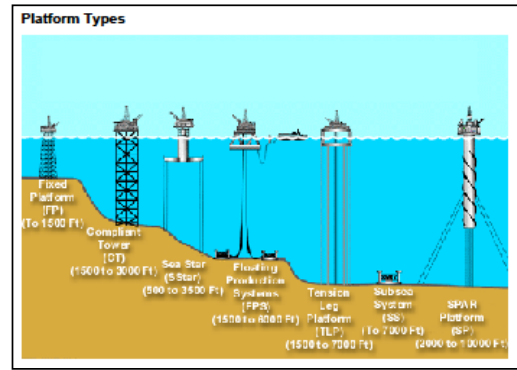
Examples of other 316L tubing systems identified as high failure potential due to external corrosion



Hostain Chemical Skid Biocide Tubing Failure

Tube の腐蝕例 (Material: SUS316)

撮影場所: BP GoM DWP Platforms



外皮材質は TPU (Thermoplastic polyurethane Jacket)を使用しております。

	Standard 105C PVC	O'Brien SV47	TPU
Abrasion Resistance	G	G	E
Tensile Strength PSI	18-1900	2200	3800
Elongation %	250	350	700
Hardness, Shore A	85-90	80	80
Minimum Service Temperature	None Stated	-30°F/-35°C*	-67°F/-58°C
Minimum Installation Temperature	15°F/-9°C	10°F/-23°C*	-40°F/-40°C
UL94 Flame	V2	V2	V0 to V2
Halogenated (Chlorides)	YES	YES	NO
Maximum Temperature	220°F/105°C	220°F/105°C	250°F/120°C
Water Absorption %	0.1%	0.1%	1.2-1.4%
Aromatic Hydrocarbons	F	F	G
Weathering	G	G	E
UV Resistance	F	G	E

E = Excellent G = Good F = Fair P = Poor

主な適用チューブ (その他については ご相談下さい)

腐蝕対策に有効なアクセサリ

Process Tubes

Seamless 316L SS

F2 1/4" x 0.035" SMLS 316/316L SS tubing.
 B2 1/4" x 0.049" SMLS 316/316L SS tubing.
 K2 1/4" x 0.065" SMLS 316/316L SS tubing.
 F3 3/8" x 0.035" SMLS 316/316L SS tubing.
 B3 3/8" x 0.049" SMLS 316/316L SS tubing.
 K3 3/8" x 0.065" SMLS 316/316L SS tubing.
 F4 1/2" x 0.035" SMLS 316/316L SS tubing.
 B4 1/2" x 0.049" SMLS 316/316L SS tubing.
 K4 1/2" x 0.065" SMLS 316/316L SS tubing.
 B6 3/4" x 0.049" SMLS 316/316L SS tubing.
 K6 3/4" x 0.065" SMLS 316/316L SS tubing.
 MF6 6mm x 1mm SMLS 316/316L SS tubing.
 MF8 8mm x 1mm SMLS 316/316L SS tubing.
 MF10 10mm x 1mm SMLS 316/316L SS tubing.
 MB10 10mm x 1.5mm SMLS 316/316L SS tubing.
 MF12 12mm x 1mm SMLS 316/316L SS tubing.
 MB12 12mm x 1.5mm SMLS 316/316L SS tubing.

Seamless Alloy 825

AB2 1/4" x 0.035" SMLS 825 SS tubing.
 AB3 3/8" x 0.035" SMLS 825 SS tubing.
 AB4 1/2" x 0.035" SMLS 825 SS tubing.
 AC4 1/2" x 0.065" SMLS 825 SS tubing.

Welded 316L SS

A2 1/4" x 0.035" WLD 316/316L SS tubing.
 A3 3/8" x 0.035" WLD 316/316L SS tubing.
 A4 1/2" x 0.035" WLD 316/316L SS tubing.
 E4 1/2" x 0.049" WLD 316/316L SS tubing.
 MA12 12mm x 1mm WLD 316/316L SS tubing.

Copper

C3 3/8" x 0.032" Copper tubing.
 D4 1/2" x 0.035" Copper tubing.
 J2 1/4" x 0.030" Copper tubing.
 M4 1/2" x 0.049" Copper tubing.
 M6 3/4" x 0.049" Copper tubing.
 MD12 12mm x 1mm Copper tubing.
 MD6 6mm x 1mm Copper tubing.
 MD8 8mm x 1mm Copper tubing.



Umbersoll Japan Co., Ltd.

アンバソールジャパン株式会社

東京都中央区日本橋人形町3-7-6 FSK 人形町ビル

Phone:03-5642-2071 FAX:03-3664-2070

<http://www.umbersoll.com>