



ガス状、2相液体の安全で正確なサンプリングを行う 閉回路シリンダー・サンプリングパネル

- 連続したサンプルの流れにより、代表サンプルを確保
- ワンタッチ脱着により、サンプル・シリンダーの取り外し、持ち運びが簡単
- セルフ・シーリング式脱着フィッティングにより、シリンダー取り外し時の漏れを防止

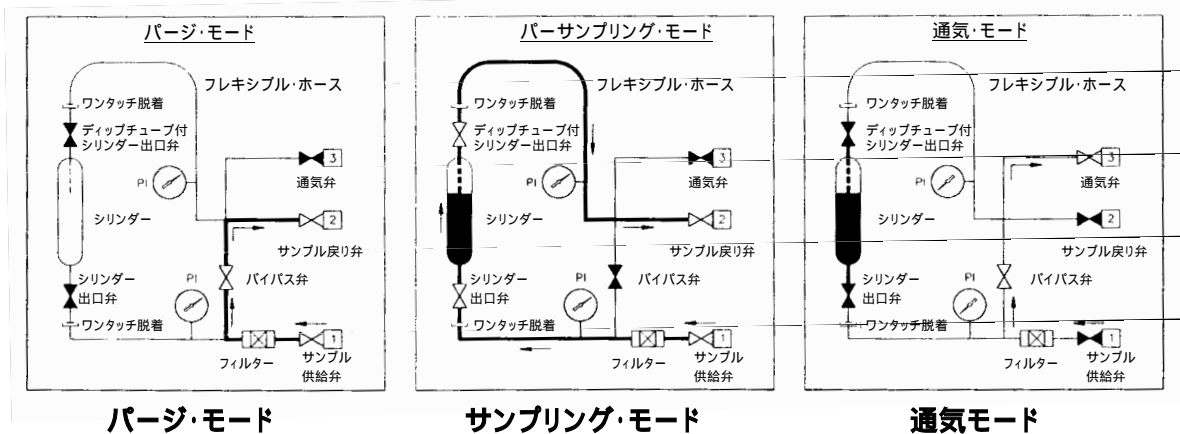
閉回路シリンダーを用いたサンプリングはガス状または2相液体サンプルを採取し、持ち運ぶ最も効果的な方法です。各サンプリング・サイクル毎に、サンプル流路とサンプルパネルをパージすることによって、代表サンプルがシリンダー内に確実に採取されます。その上、サンプル採取後のサンプルパネルをパージすることにより、作業員の安全が最大限確保され、大気へのサンプルガス放出量を最小限に抑えることが出来ます。

作業方法

パージ・モード： サンプルは供給源から流れてきて、プロセス系を洗浄しながら戻ります。

サンプリング・モード： サンプルは供給源からシリンダーを通して戻ります。一定のサンプル流量が確保された後、シリンダーを切り離します。

通気モード： プロセス系内に残っていたサンプルは、通気またはフレアラインに抜かれます。シリンダー出入口のバルブを閉めてから、ワンタッチ脱着ジョイントからシリンダーを取り外し、実験室に届けます。



仕様

構成部品材質: 316SS/304SS シリンダー
 定格温度: 400°F (205°C)
 定格圧力: 1,800 psi (125 bar)
 背面板材質: ステンレス鋼

サンプラー・モデル番号オプション

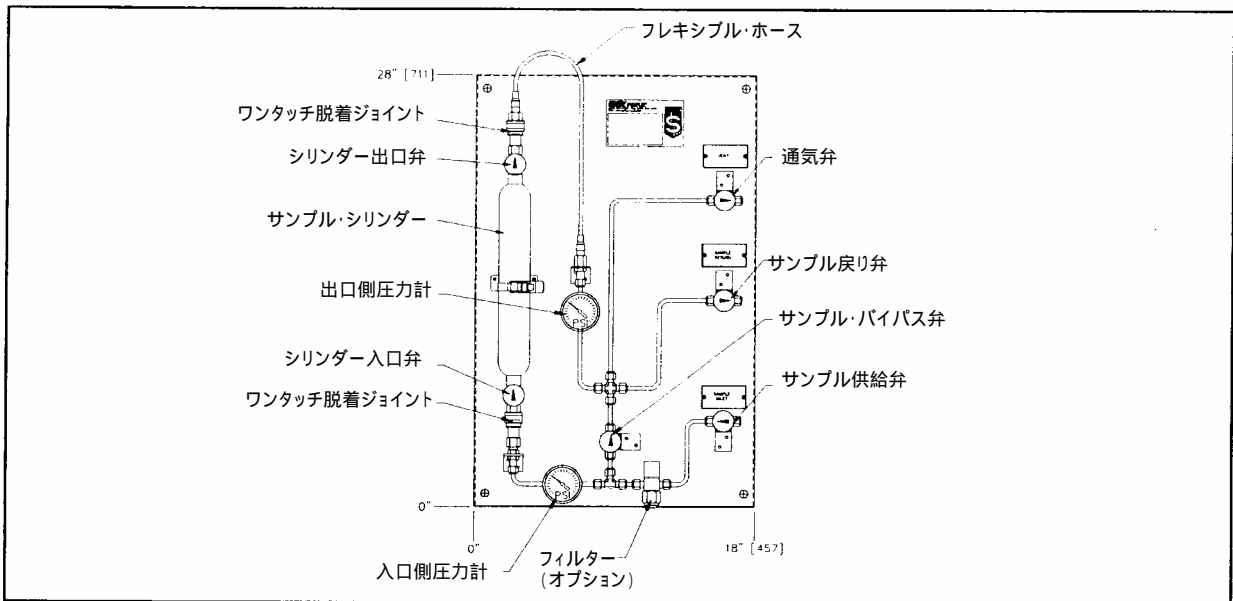
A	B	C	D	E	F	G	H
入口/出口 接続口	入口/出口 タイプ	通気口 接続	液体/蒸気	材質	シリンダー サイズ	フィルター	圧力計 範囲
1=1/4"	C=圧縮	1=有	L=液体 *	S=316SS,	1=50 cc	1=有	1=0~100
2=3/8"	SW=ソケット溶接	2=無	V=蒸気	304SS	2=75 cc	2=無	2=0~400
3=1/2"	F=フランジ			X=特殊	3=150 cc		3=0~600
4=特殊					4=300 cc		4=0~800
					5=500 cc		5=0~1,000
					6=100 cc		6=0~2,000
					7=特殊		

例: CSP-1C-CL-S-3-2は、1/4"圧縮接続口、通気口、液体サンプル、構成部品材料 316SS、150 ccシリンダーで、フィルター無となります。

その他、使用できるオプション: PS=パイプ・スタンド(ステンレス鋼)

CC=カーボン・筒型フィルター、通気ラインに設置

* 液体サンプル上のディッピングパイプ・スタンド、気相用



SENTRY Equipment Corp.

865 E. Armour Rd.
 PO Box 127
 Oconomowoc, WI 53066
 Phone: 262-567-7256
 Fax: 262-567-4523
 E-mail:
sales@sentry-equip.com

Website:
www.sentry-equip.com

詳しい資料の請求は下記にお問い合わせください。